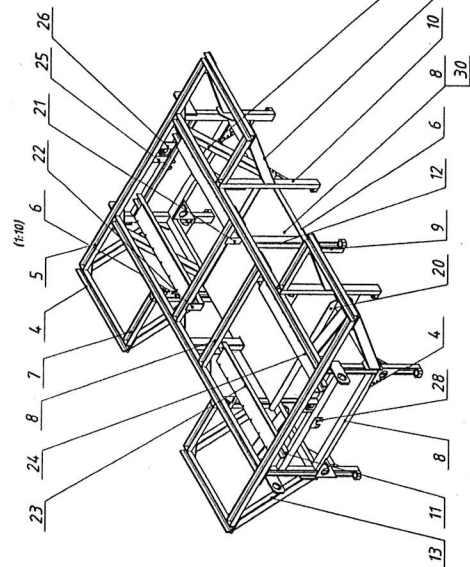
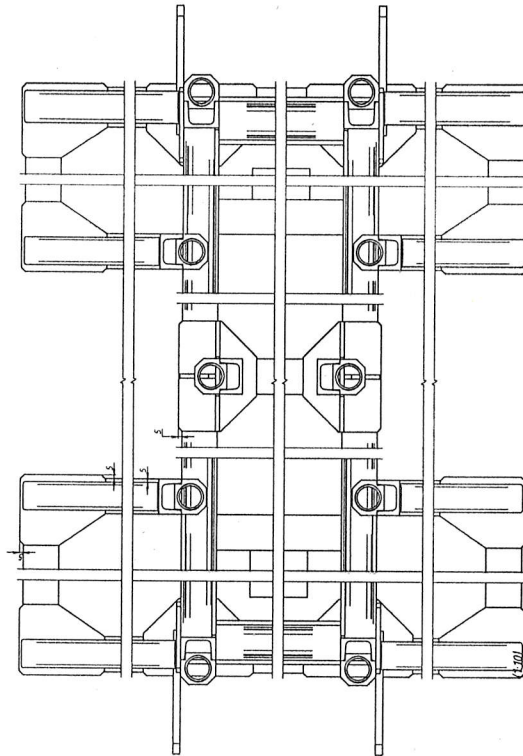
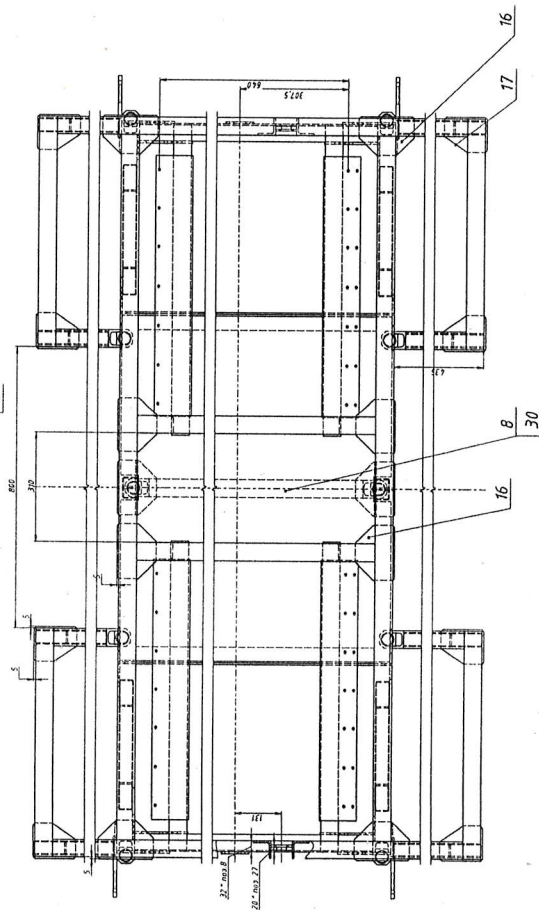
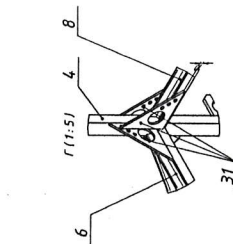
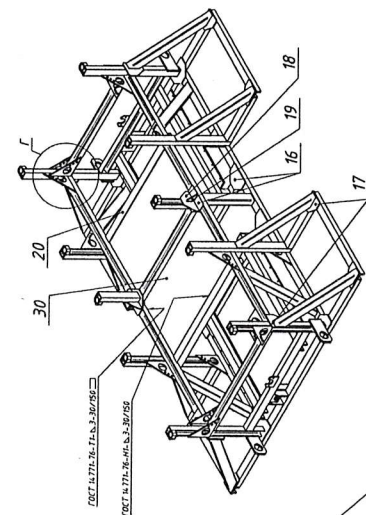


A(1:2,5)

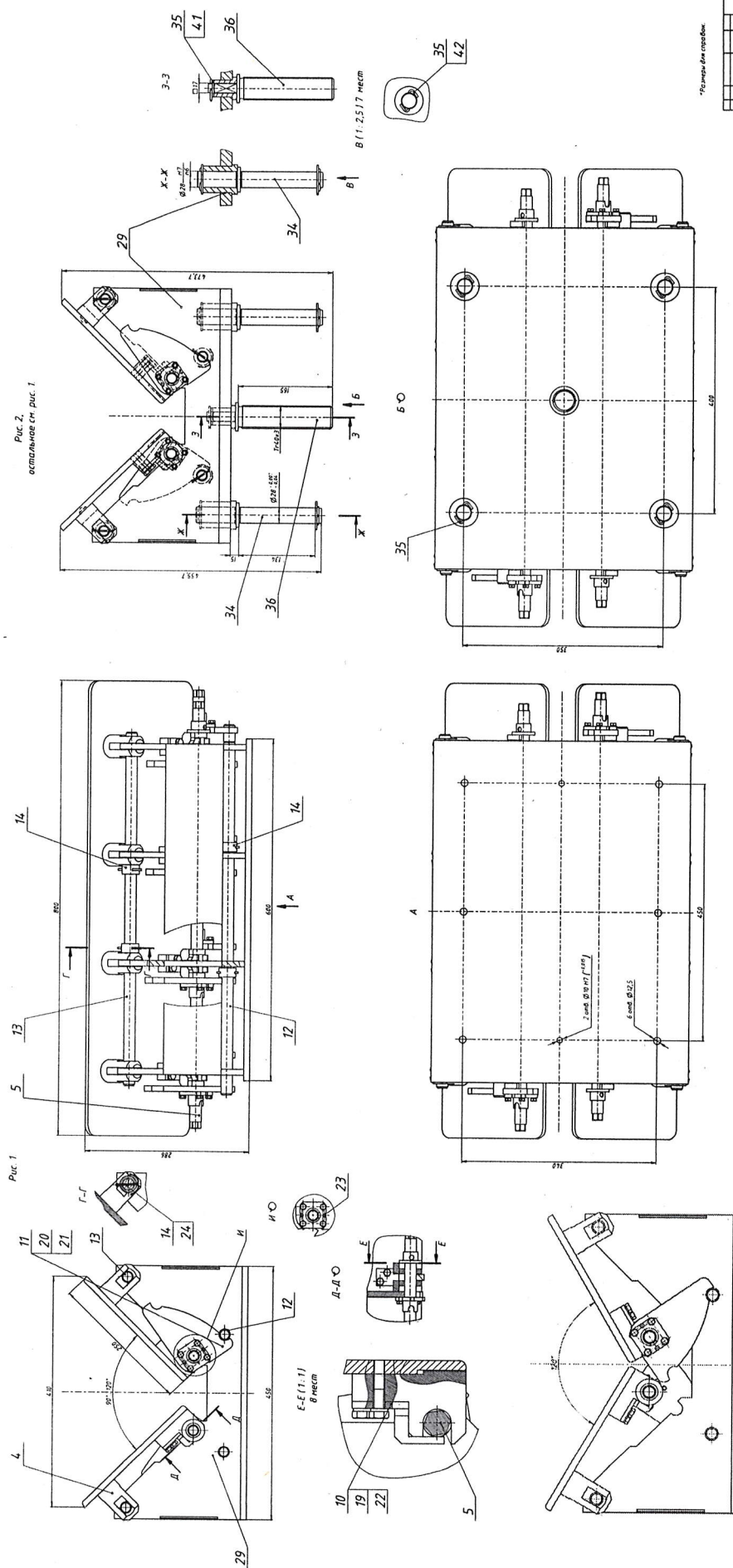


(1.70)



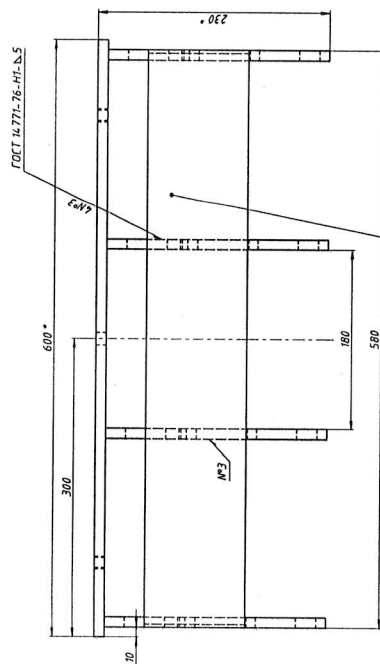
1. Размеры для справок.
2. Точность СК: Р4 ГОСТ 30071-93.
3. З. (Сварки швы уравнил В по ГОСТ ISO 5817-2019.
4. (Сварки швы, кроме обжимочных особо, по ГОСТ 14771-76-Т1-Д3

[illegible]

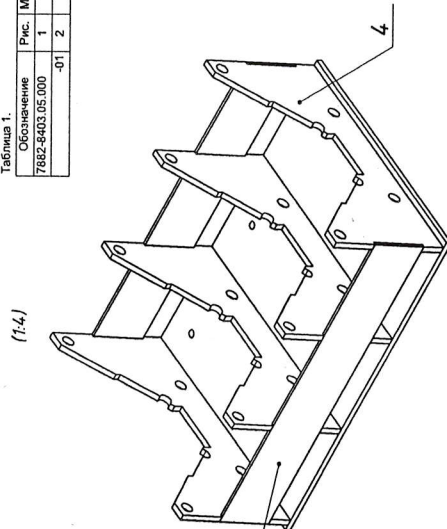
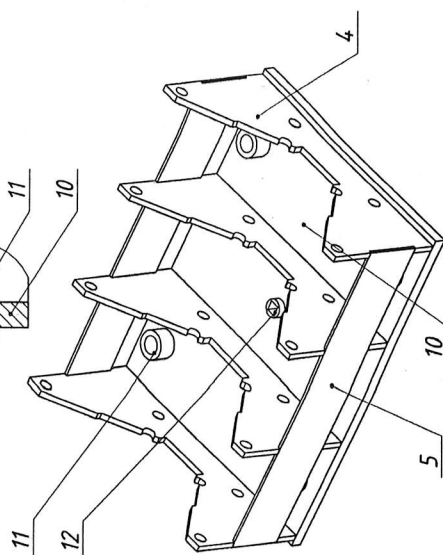


Размеры для справок.

[illegible]

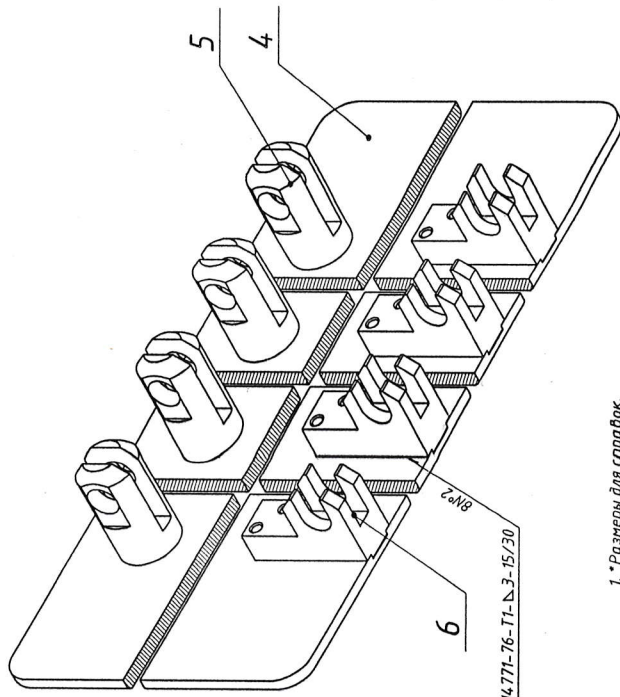
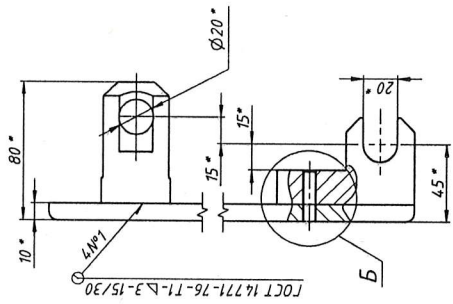
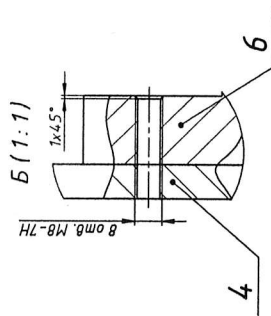


Обозначение	Рис.	Масса, кг
7882-8403.05.000	1	44
	-01	2
		46



1. *Раэны для справ.
2. Неуказанные общие допуски размеров, полученных механической обработкой: ГОСТ 30893-2-мк, остальные - ГОСТ 30893-2-с.
3. Точность СК: Р4 ГОСТ 30021-93.
4. Неуказанная шероховатость обрабатываемых поверхностей: $\sqrt{Rz\ 6,3}$ - остальных - ∇ .

[illegible]



1. *Размеры для справок.
2. Неуказанные общие допуссы размеров, получаемых механической обработкой: ГОСТ 30893.2-мк, остальные – ГОСТ 30893.2-с.
3. Точность СК: Р4 ГОСТ 30021-93.
4. Неуказанная шероховатость обрабатываемых поверхностей – $\sqrt{Ra\ 6.3}$, остальные – ∇ .

[illegible]

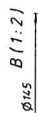


Рис 2,
остальное см. рис. 1.

Обозначение	Рис.
7882-8403.08.000	1
	-01 2

1. *Размеры для справок.
2. Неуказанные общие допуски размеров, полученных механической обработкой: ГОСТ 30893.2-мк, остальные - ГОСТ 30893.2-с.
3. Точность СК: Р4, ГОСТ 30021-93.

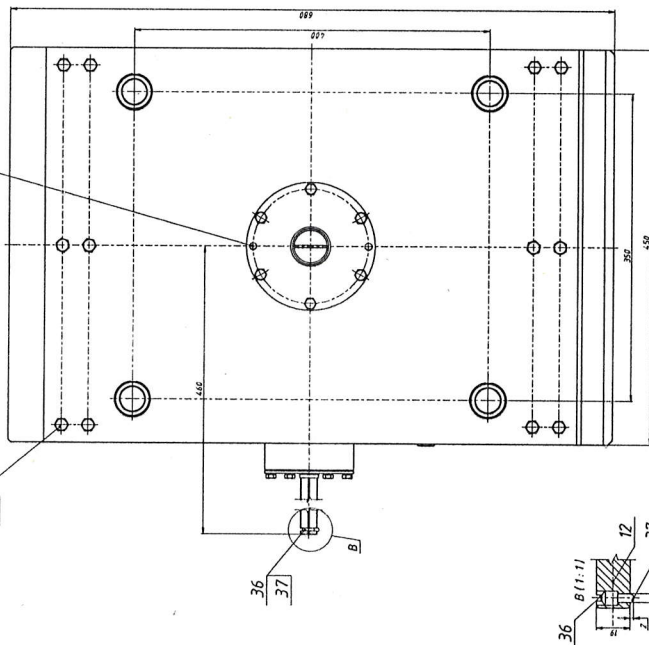
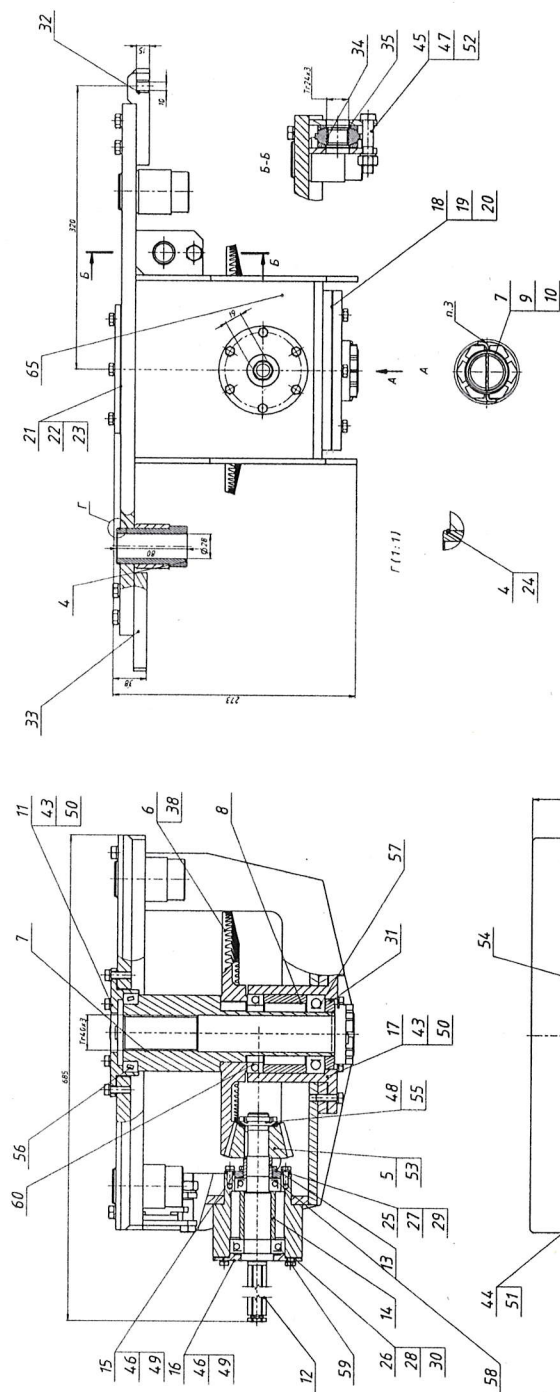
[illegible]

Статус ОГД:

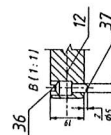
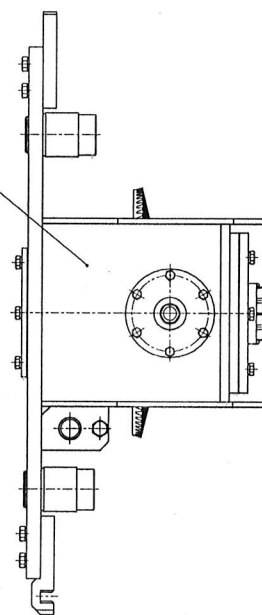
LR 32:

Копировал Формат А3х3

7882-8403.09.000

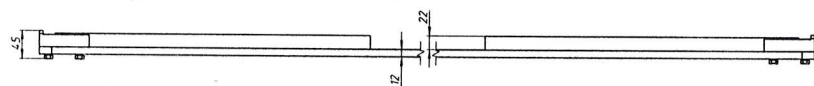


7882-8403.09.000-01 - зеркальное отражение
Остальное см. 7882-8403.09.000



1. Размеры для справок.
2. Грушевые поверхности гнзасты, полосты подвышечной заготовки
назской Литва-74 ГОСТ 21550-87.
3. Значения после выставления зазоров в подвышечных и шестернях.

[illegible]



A technical drawing of a mechanical assembly, likely a mold or a specialized frame. The drawing shows a central rectangular area with several rectangular protrusions or slots along its perimeter. These protrusions are labeled with numbers: 4, 5, 6, 7, and 8. The drawing is a perspective view, showing the top and side surfaces of the components. The components are interconnected, forming a single assembly.

[illegible]

Перв. примен.		Формат	Зона	Поз.	Обозначение	Наименование	Кол.	Примечание
						Документация		
		*)			7882-8403.09.000 СБ	Сборочный чертеж		*)A2x3
						Детали		
		A4		4	7882-8403.09.004	Втулка	4	
		A3		5	7882-8403.09.005	Шестерня коническая	1	
		A3		6	7882-8403.09.006	Колесо зубчатое	1	
						коническое		
		A3		7	7882-8403.09.007	Гайка	1	
		A4		8	7882-8403.09.008	Втулка	1	
		A4		9	7882-8403.09.009	Гайка корончатая.	1	
		B4		10	7882-8403.09.010	Ограничитель	1	
						Проволока 3.0-0-Ч		
						ГОСТ 3282-74		
		A3		11	7882-8403.09.011	Крышка подшипников	1	
		*)		12	7882-8403.09.012	Вал	1	*)A4x3
		A4		13	7882-8403.09.013	Втулка	1	
		A4		14	7882-8403.09.014	Втулка	1	
		A3		15	7882-8403.09.015	Крышка подшипников	1	
				16	-01	Крышка подшипников	1	

Формат		Зона	Поз.	Обозначение	Наименование	Кол.	Примечание
					Документация		
*)			7882-8403.10.000 СБ	Сборочный чертеж		*)А2х3
					Детали		
A4			4	7882-8403.10.004	Консоль	8	
			5	-01	Консоль	2	
			6	-02	Консоль	4	
			7	-03	Консоль	4	
			8	-04	Консоль	8	
			9	-05	Консоль	2	
			10	-06	Консоль	4	
			11	-07	Консоль	4	
*)		12	7882-8403.10.005	Балка	2	*)А4х3
			13	-01	Балка	4	
			14	-02	Балка	4	
			15	-03	Балка	4	
A4			16	7882-8403.10.006	Косынка	10	
A4			17	7882-8403.10.007	Косынка	12	
A4			18	7882-8403.10.008	Косынка	2	
A4			19	7882-8403.10.010	Ребро	2	
7882-8403.10.000							
Изм./Лист		№ докум.		Подп.		Дата	
Разраб.		Мазурёнок					
Пров.		Баранов					
Нач.							
Н.контр.		Синяк					
Утв.							
Рама стола						Лит.	Лист
						0	1
							2

Перв. примен.	Формат	Зона	Поз.	Обозначение	Наименование	Кол.	Примечание
Справ. №					Документация		
	A1			7882-8403.11.000 СБ	Сборочный чертеж		
					Детали		
	A2	4	7882-8403.11.004	Основание столешницы	1		
	A4	5	7882-8403.11.005	Планка опорная	4		
A3	6	7882-8403.11.006	Планка направляющая	4			
A4	7	7882-8403.11.007	Ограничитель	4			
A4	8	7882-8403.11.008	Планка опорная	4			
Подп. и дата							
					Стандартные изделия		
		13	723008025041200	Болт М8х25.58.019	8		
				ГОСТ 7796-70			
		14		Винт М8-6г*25.36.019	32		
				ГОСТ 11738-84			
		15		Винт 2-В.М10-32.36.019	32		
				ГОСТ 17475-80			
Взам. инв. №							
Подп. и дата							
Инв. № подл.							
7882-8403.11.000							
Изм	Лист	№ докум.	Подп.	Дата			
Разраб.	Мазурёнок						
Пров.	Баранов						
Нач.							
Н.контр.	Синяк						
Утв.							
Столешница					Лит.	Лист	Листов
					0	1	2

[illegible]

[illegible]